



江苏省“龙芯”应用推广项目 用户须知手册



地址：江苏省常熟市虞山镇梦兰工业园 邮编：215500
Menglan Industrial Park, Yushan, Changshu City, Jiangsu, China
公司总机：0512-52308661 公司传真：0512-52308688
客服热线：400-666-3866 公司网站：<http://www.lemote.com>

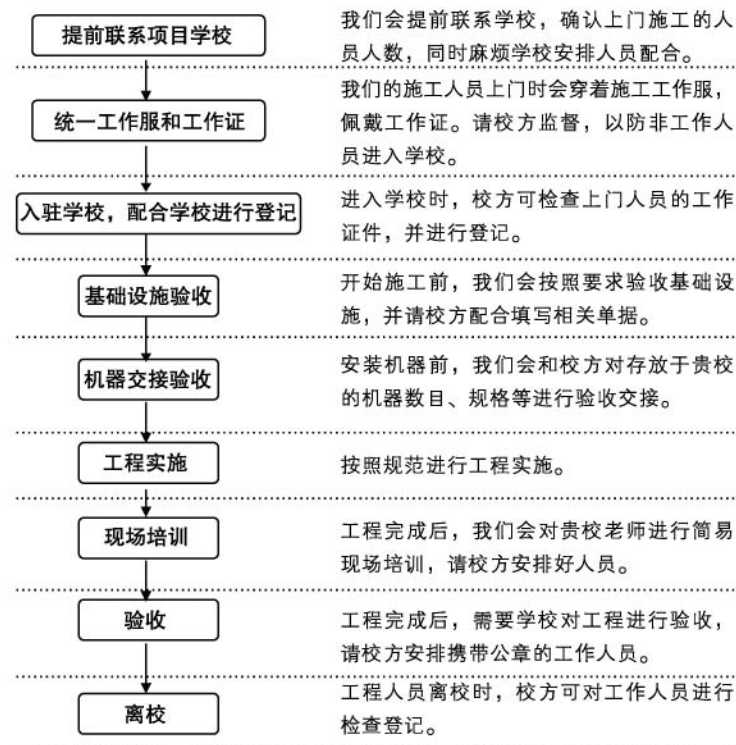
江苏龙芯梦兰科技股份有限公司
www.lemote.com

目 录

工程入驻实施流程.....	01
工程须知.....	01
1.产品说明.....	02
一体机外观介绍.....	02
一体机接口介绍.....	02
电子白板硬件介绍.....	03
2.龙芯系统介绍.....	04
3.龙芯电脑基本设置.....	07
3.1首次设置.....	07
3.2 网络设置.....	07
3.3.时间设置.....	10
4.龙芯电脑基本操作.....	11
4.1输入法.....	11
4.2文件及文件夹.....	11
4.3存储设备使用.....	12
5.电子教室软件.....	13
6.电子白板软件.....	14
7.系统还原.....	14
8.故障处理一般方法及常见问答.....	17
F&Q.....	18
9.技术支持.....	18

工程入驻实施流程

为保证工程按时保质的完成，同时为了学校的安全和后续使用，我们会按照下面的流程来进行作业，希望校方了解，以便配合工作，并对我们的实施人员进行严格监督。



工程须知：

- 工作期间，请校方注意检查上门人员的服装和证件，以避免其余人员进入学校。
- 工程期间不允许存在其他商业行为，如推销、推荐等行为，如校方发现我们工作人员存在向学校推销或推荐其它业务时，可联系我们进行举报。
- 入驻学校时，工程人员须按照要求配合学校进行相关登记。
- 基础设施验收中，若存在影响工程实施的不合格项，则和学校协商整改后，另行上门实施。

- 基础设施验收中，若存在影响工程实施的不合格项，则和学校协商整改后，另行上门实施。
- 施工前，必须和学校双方确认机器数目、规格、外观等是否符合要求。如有异议则通知直属上级进行处理，并在单据中进行记录。
- 离校时，校方如发现工作人员擅自带出校方物品，请登记该工作人员名单，并通知我们。

1.产品说明

龙芯一体机硬件介绍

● 一体机外观介绍



● 一体机接口介绍



1. 电源接口
- 2、3. 键盘鼠标接口
4. 网络接口
5. 麦克风接口
6. 耳机接口



● 电子白板硬件介绍：



2. 龙芯系统介绍



电子图书：PDF文档阅读器
电子词典：星际译王翻译软件
计算器：通用计算器软件
我的学习目录：用于存放学习文件的目录
Logo编程：学习Logo语言
我的学习机：内含丰富的教学资源
教学课件：各门学科的名师教学课件
教案教辅：各种教案示例
习题试题：各门学科习题试题
华师京城白板：和电子白板进行交互的客户端登陆软件



文字处理：Redoffice 文字处理软件Writer
电子表格：Redoffice电子表格软件Calc
幻灯片：Redoffice幻灯片软件Impress
记事本：类似Windows下的记事本
我的工作目录：用于存放工作文件的目录



网络浏览器：Firefox网络浏览器
电子邮件：Kmail邮件客户端软件
网络聊天：MSN聊天工具Kmess
网络地图：Google地图的连接
远程登录：连接终端服务器的软件，类似Windows平台下的远程桌面连接
QQ：腾讯公司为龙芯平台专门定制的QQ聊天版本



音乐播放器：播放音频文件
画图：类似Windows平台的画图软件
图片浏览：图片查看软件
录音机：录制声音
影音播放：播放视频文件
益智小游戏：
俄罗斯方块
指法练习
扫雷
推箱子
我的娱乐目录：存放多媒体文件的目录



高级设置：系统相关高级配置，类似于Windows平台上的控制面板功能
日期和时间：修改日期和时间显示
打印机：安装和管理打印机
系统监视：查看系统资源使用情况，类似Windows平台下的资源管理器
音量：调整音量大小
截屏：截取屏幕软件
终端：命令行界面，可以看成类似Windows平台下的CMD程序

3.龙芯电脑基本设置

3.1 首次设置


首次打开电脑，系统会自动弹出如下对话框：



在这个对话框中可以设置主机名，IP地址等等，当点击‘设置’后，机器会自动重启，重启后次对话框不再显示，若要重设，可以从‘开始’→‘实用工具’→‘首次设置’进入。

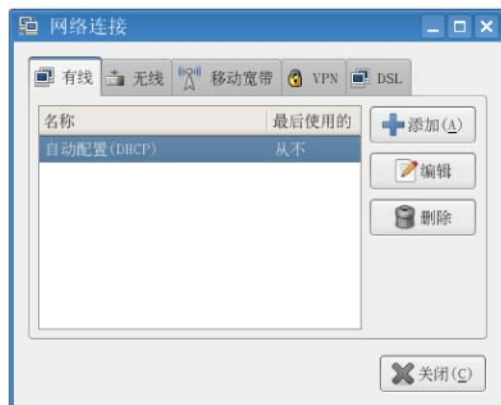
3.2 网络设置

设置网络有两种方法：

- 通过‘首次设置’工具来设置IP，方法见3.2.1
- 在桌面右下角找到  图标，右键点击它，会出现如下图



选择“编辑连接”，会出现如下窗口，选择“自动配置”项，点击“编辑”



在弹出窗口中选择IPv4选项，如下图



在“方法”这项选择框中选择手动




点击“添加”按钮（注：每次按下“添加”按钮，系统会生成一个配置IP的文本文件，对应“地址”框中会出现一个可操作框，所以在填写IP时，应注意避免多次添加而造成无法上网，多余的必须删除）

最终填好IP后如下图



填好IP后，点击右下角“应用”按钮，然后关闭对话框

最后左键点击，在弹出项中选择“自动连接”，此时系统会读取IP配置文件而重新连接网络

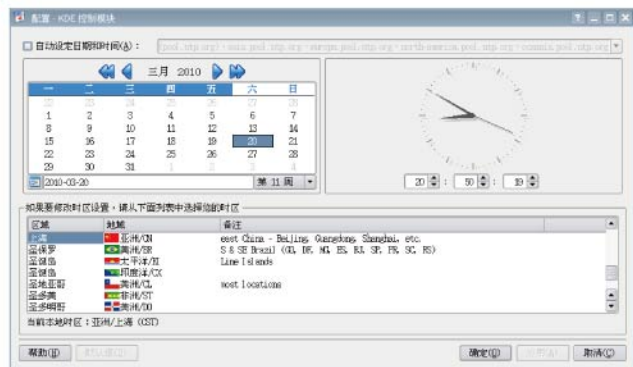


3.3 时间设置

在屏幕的右下角，右击时间区域，会出现下图



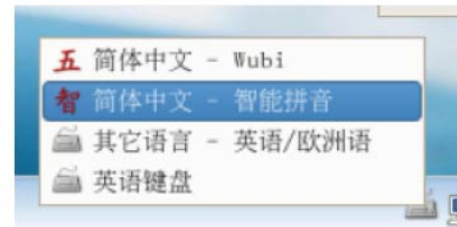
点击‘调整日期和时间(A)...’这项，就会弹出如下对话框，修改时间日期，‘应用’再‘确定’即可。



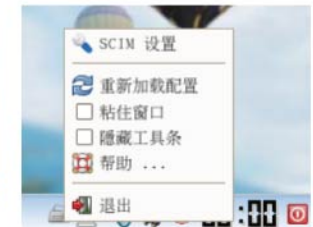
4. 龙芯电脑基本操作

4.1 输入法

共创教育系统采用的是SCIM输入法，输入法快捷方式在屏幕右下角。

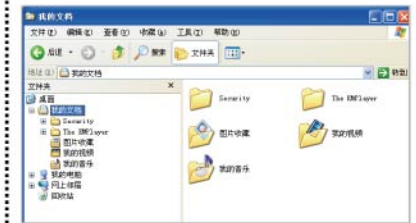


● 在输入法图标上点击左键可快速选择输入法



● 在输入法图标上点击右键可选择SCIM配置界面

4.2 文件及文件夹



用户主目录: /home/yee
-学习-下载-图片
-文档-视频

我的文档
图片收藏
我的视频

龙梦一体机操作系统界面

Windows界面

文件处理操作

- 复制
- 粘贴
- 删除
- 移动



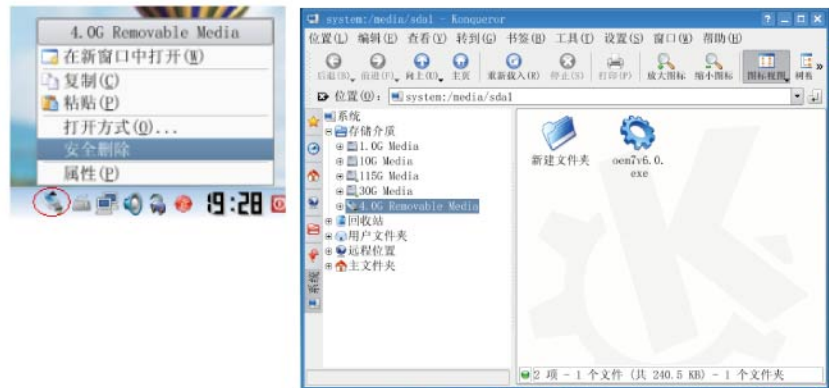
4.3 存储设备使用

挂载：支持fat,ext格式移动设备

打开：插上移动设备后会自动打开文件对话框

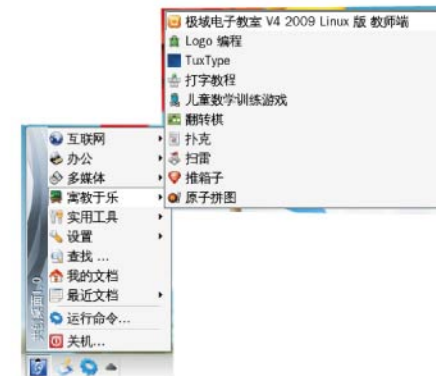
文件操作：和文件操作相同

卸载：



5.电子教室软件

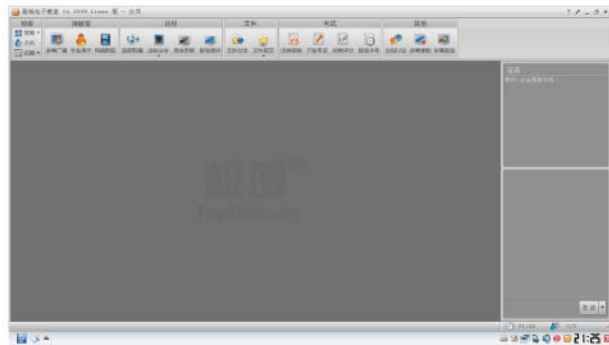
单击开始菜单→寓教于乐→‘极域电子教室教师端’，进入电子教室软件，如下图所示：



单击确定按钮，即可完成启动



系统界面如下，具体功能介绍参考极域官方操作手册



6. 电子白板软件

(1) 启动程序

开始——程序——班班通——

(一般电脑开启时驱动已自动启动了, 此步骤正常情况下可省略)

(2) 开白板软件

方法一: 开始——程序——班班通——

方法二: 点击桌面

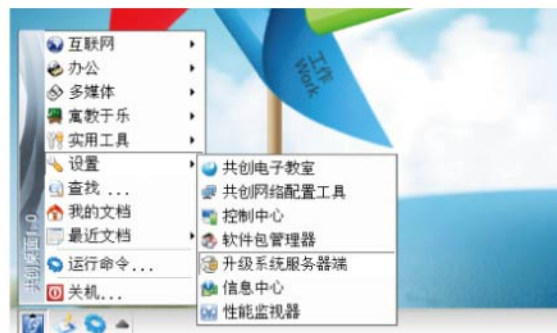
(3) 7点定位

安装白板软件后第一次使用, 白板或投影仪移位后须进行此操作

7. 系统还原

还原、升级系统是由一台教师机控制一群学生机进行还原、升级操作。

打开方式: 开始-〉设置-〉升级系统服务器端:



还原、升级系统有以下特点:

- 分为控制端和被控制端。
- 控制端安装在教师机上, 负责控制学生机的还原和升级。注意: 控制端不负责教师机的还原和升级。

- 教师机根据升级包, 以及学生机的系统版本号, 来进行升级。
- 教师机有三种途径获取升级包:

1. 连接升级服务器下载

2. 升级U盘

3. 缓存在本地磁盘的升级包 (每次升级, 会保存当次升级包到本地磁盘)

- 升级包制作工具, 用来在一台可以连接升级服务器的电脑上, 制作升级U盘

(目

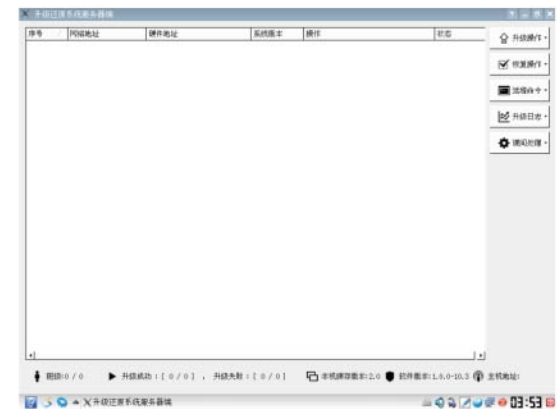
前支持x86的Linux和windows)

- 进行还原操作的学生机, 通过首次设置程序。恢复还原前的一些设置 (IP地址、hostname等。)

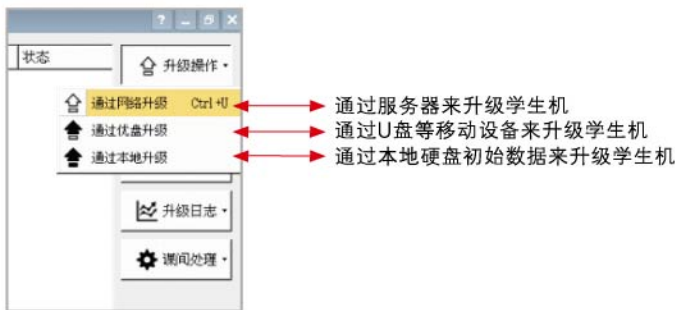
- 进行还原操作的学生机, 由教师机控制, 再次升级到最新版系统。

还原、升级系统操作说明:

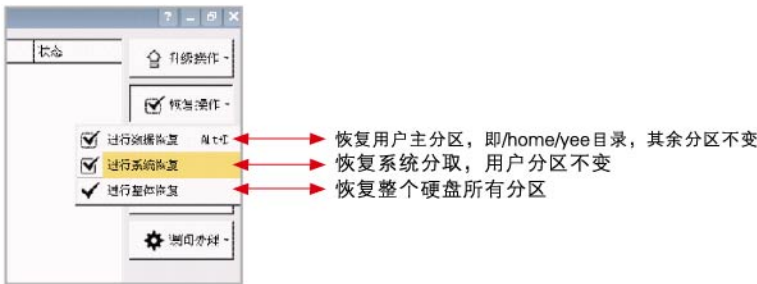
主界面



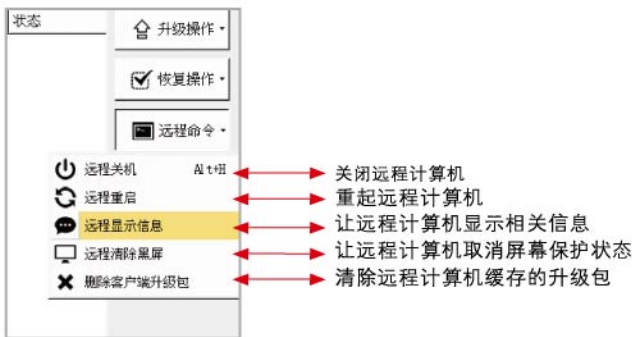
升级操作



还原操作



远程命令



升级日志处理



课间操作



8 故障处理一般方法及常见问题

- (1) 当遇到故障时，先停下来进行观察，根据一些异常现象，以及电脑给出的错误提示，先进行简单的判断，到底问题出在哪里。
- (2) 大部分故障是出于应用程序操作的问题，如没有按规定打开、关闭应用程序，同时打开多个应用程序等。打开一个应用程序时，最好把其他应用程序先关闭，这样不会引起系统冲突。
- (3) 出现故障时，一般可以重新启动电脑试一试。
- (4) 应用程序经常出错时，可使用系统还原方式还原系统。
- (5) 对于不能排除的故障，请及时联系客服人员。

F&Q:

- 机器无法正常开启:

- 首先检查电源指示灯是否亮, 若不亮则检查电源接插及电源适配器功能;
- 如果电源没有问题, 并且机器指示灯亮, 机器没显示则是机器故障, 请进行更换;

- 机器无法正常联网:

- 首先请检查机器的网络配置是否正常;
- 其次请检查网线及网络设备是否正常 (可使用交叉测试法进行测试);

- 电子教室软件终端无法正常联入教师机:

- 首先请检查终端机器网络状况是否正常;
- 若网络状况正常, 请查看电子教室客户端是否正常开启 (桌面上端是否有客户端软件运行界面);
- 可尝试重启终端机器进行二次测试;

9.技术支持



技术支持热线: **400-666-3866**

技术支持E-mail: **service@lemote.com**

网址: **www.lemote.com**

地址: 江苏省常熟市虞山镇梦兰工业园