



# 江苏省“龙芯”应用推广项目 工程实施手册



地址：江苏省常熟市虞山镇梦兰工业园  
Menglan Industrial Park, Yushan, Changshu City, Jiangsu, China  
公司总机：0512-52308661 公司传真：0512-52308688  
客服热线：400-666-3866 公司网站：http://www.lemote.com

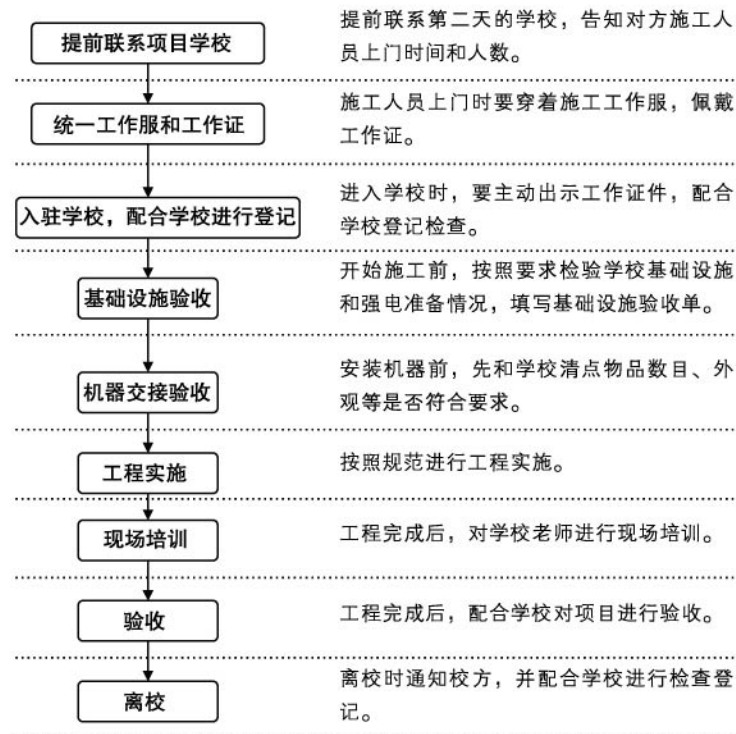
江苏龙芯梦兰科技股份有限公司  
www.lemote.com

## 目 录

工程入驻实施流程.....	01
工程须知.....	01
1.产品说明.....	02
一体机外观介绍.....	02
一体机接口介绍.....	02
2.安装流程图.....	03
3.开始安装.....	03
3.1教师机安装说明.....	03
3.2 龙芯电脑基本设置.....	07
3.2.1 首次设置.....	07
3.2.2 网络设置.....	07
3.3.3 时间设置.....	10
3.3 龙芯电脑应用调试.....	11
3.3.1 电子教室软件.....	11
3.3.2 电子白板软件.....	12
4.故障处理一般方法及常见问答.....	12
5.F&Q.....	13

## 工程入驻实施流程

为确保龙芯推广工程正确实施，请施工人员务必按照以下工作流程进行作业：



### 工程须知：

- 工作过程中必须统一工作服装，佩戴工作证件。
- 工程期间除必要的配合工作外，不得要求学校进行其他不符合要求的工作。
- 工程期间不允许存在其他商业行为，如推销、推荐等行为。
- 入驻学校时，工程人员须按照要求配合学校进行相关登记。
- 基础设施验收中，若存在影响工程实施的不合格项，则和学校协商整改后，另行上门实施。

- 施工前，必须和学校双方确认机器数目、规格、外观等是否符合要求。如有异议则通知直属上级进行处理，并在单据中进行记录。

- 离校时，不得以任何名义带走学校原有物品。

## 1.产品说明

### 一体机外观介绍



### 一体机接口介绍



1. 电源接口
- 2、3. 键盘鼠标接口
4. 网络接口
5. 麦克风接口
6. 耳机接口



## 2.安装流程图



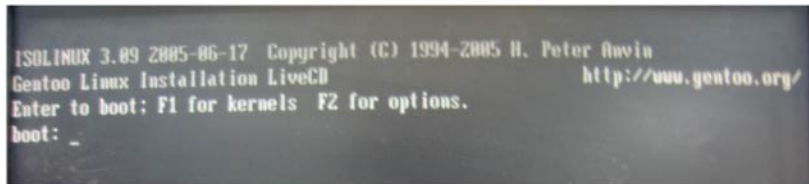
## 3.开始安装

### 3.1 教师机安装说明

- 请确保教师机系统的安装顺序为1、Windows系统 2、龙芯共创Linux系统。
- Windows安装完成后，对硬盘进行完成4个以上的分区，并保证D盘分区在20G以上。

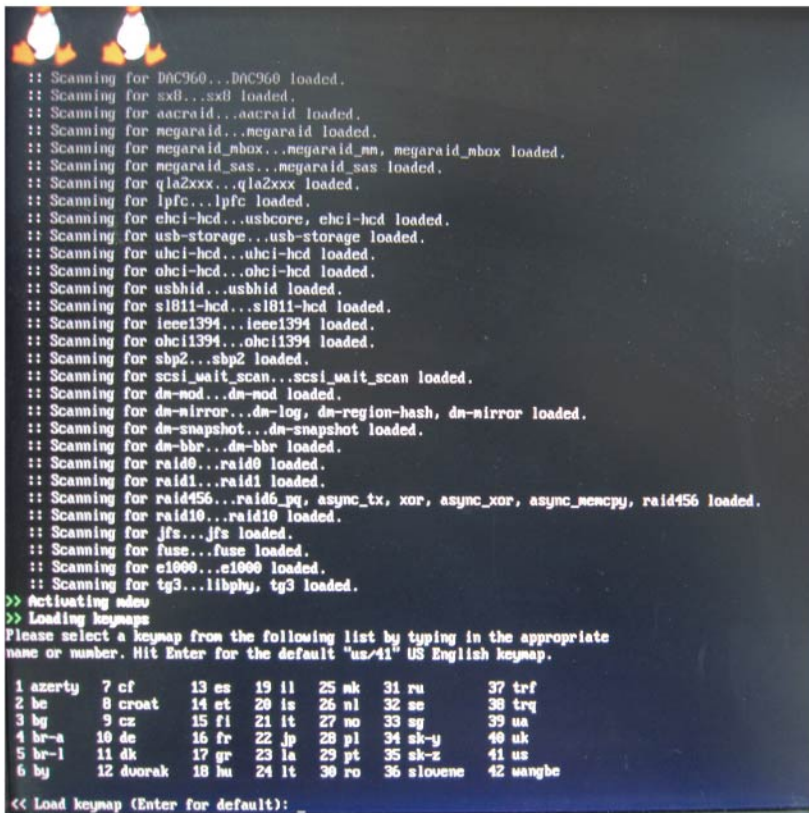
- 1 安装Windows系统，完成相关配置，并安装班班通相关软件；
- 2 将龙芯共创Linux系统光盘放入教师机光驱内，并重新启动计算机。
- 3 按照提示按F12，选择从光盘引导，进入如下界面：



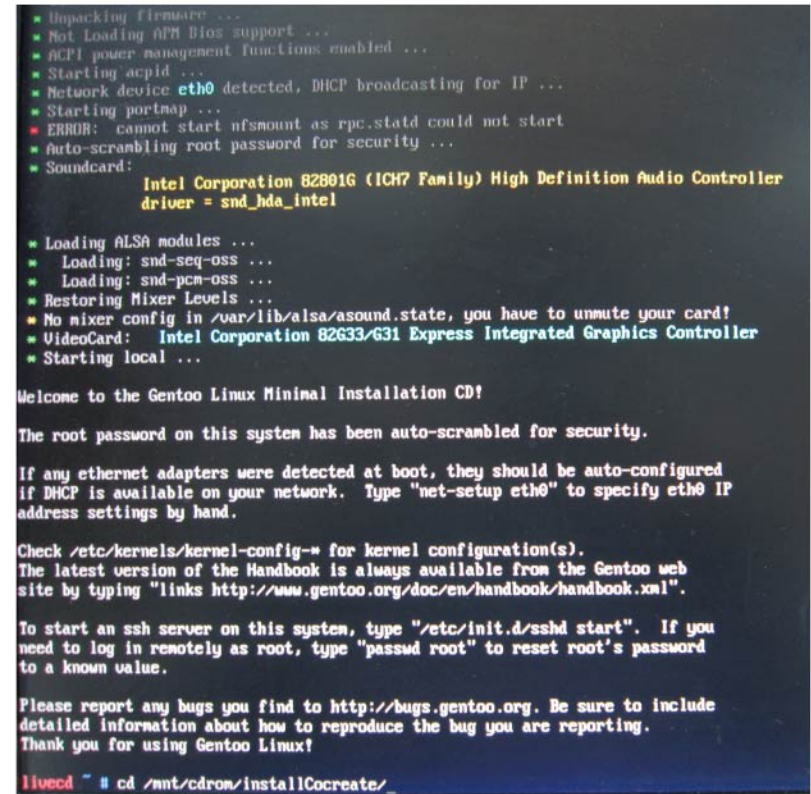


4 在“boot: ”提示符下，按回车键。

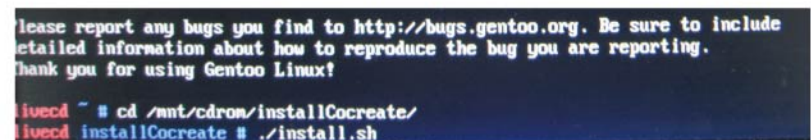
5 出现键盘布局选择时，即如下界面，按下回车。



6 当进入到如下界面时，在“#： ”提示符后输入cd /mnt/cdrom/installCocreate  
回车。



7 输入 ./install.sh 回车，进入系统安装。

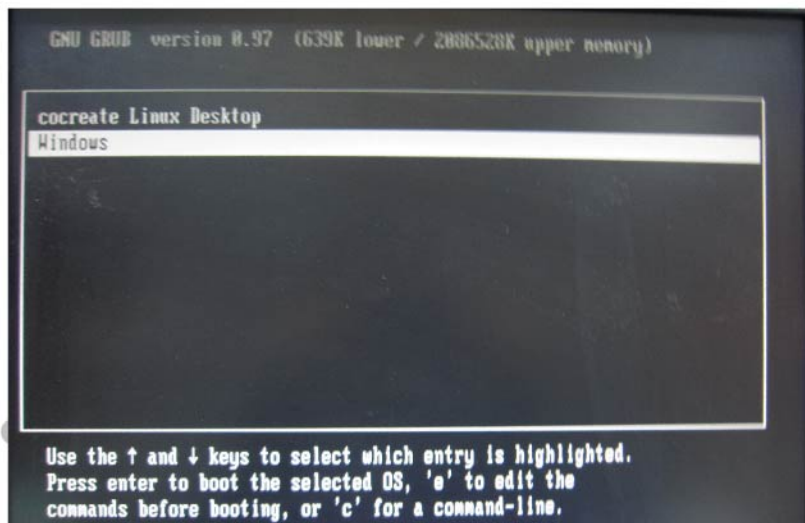


8 等待安装完成，提示 install finished successfully 时，在“#： ”下输入 reboot  
回车，重启计算机。

```
Generate boot menu
Install grub to mbr
Searching for GRUB installation directory ... found: /boot/grub
Installation finished. No error reported.
This is the contents of the device map /boot/grub/device.map.
Check if this is correct or not. If any of the lines is incorrect,
fix it and re-run the script 'grub-install'.

(hd0) /dev/sda
(hd1) /dev/sdb
Install finished successfully
Cleanup...
lived installCocreate & reboot
```

9 计算机重启后出现如下系统选择界面，按“↑”“↓”键进行选择要进入的系统。



10 进入龙芯共创cocreate Linux Desktop系统。安装完成。

提示 在系统安装过程中，如遇到屏幕变黑时是由于屏幕保护的原因，可按下键盘的任意键（如alt、ctrl键等）解除黑屏。

## 3.2 龙芯电脑基本设置

### 3.2.1 首次设置


首次打开电脑，系统会自动弹出如下对话框：



在这个对话框中可以设置主机名，IP地址等等，当点击‘设置’后，机器会自动重启，重启后次对话框不再显示，若要重设，可以从‘开始’→‘实用工具’→‘首次设置’进入。

### 3.2.2 网络设置

设置网络有两种方法：

- 通过‘首次设置’工具来设置IP，方法见3.2.1
- 在桌面右下角找到  图标，右键点击它，会出现如下图



选择“编辑连接”，会出现如下窗口，选择“自动配置”项，点击“编辑”



在弹出窗口中选择IPv4选项，如下图



在“方法”这项选择框中选择手动




点击“添加”按钮（注：每次按下“添加”按钮，系统会生成一个配置IP的文本文件，对应“地址”框中会出现一个可操作框，所以在填写IP时，应注意避免多次添加而造成无法上网，多余的必须删除）

最终填好IP后如下图



填好IP后，点击右下角“应用”按钮，然后关闭对话框



最后左键点击，在弹出项中选择“自动连接”，此时系统会读取IP配置文件而重新连接网络

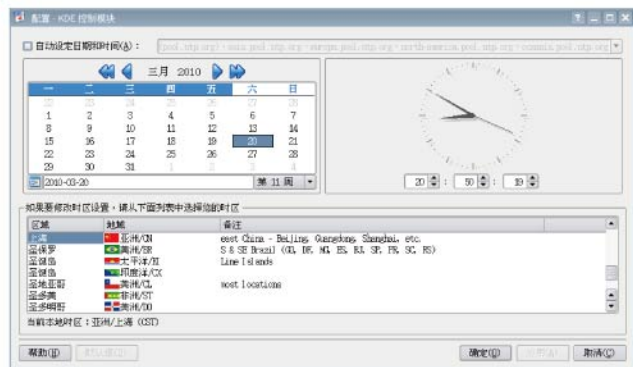


### 3.2.3 时间设置

在屏幕的右下角，右击时间区域，会出现下图



点击‘调整日期和时间(A)...’这项，就会弹出如下对话框，修改时间日期，‘应用’再‘确定’即可。



## 3.3 龙芯电脑应用调试

### 3.3.1 电子教室软件

单击开始菜单→寓教于乐→‘极域电子教室教师端’，进入电子教室软件，如下

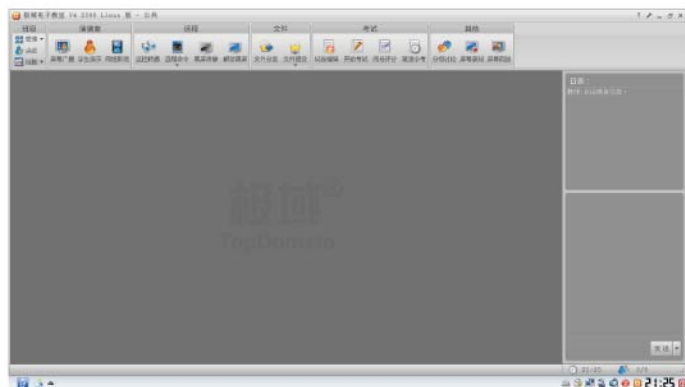
图：



单击确定按钮，即可完成启动



系统界面如下，具体功能介绍参考极域官方操作手册



### 3.3.2 电子白板软件

#### (1) 启动程序

开始——程序——班班通——

(一般电脑开启时驱动已自动启动了,此步骤正常情况下可省略)

#### (2) 开白板软件

方法一: 开始——程序——班班通——

方法二: 点击桌面

#### (3) 7点定位

安装白板软件后第一次使用,白板或投影仪移位后须进行此操作

### 4 故障处理一般方法及常见问答

(1) 当遇到故障时,先停下来进行观察,根据一些异常现象,以及电脑给出的错误提示,先进行简单的判断,到底问题出在哪里。

(2) 大部分故障是出于应用程序操作的问题,如没有按规定打开、关闭应用程序,同时打开多个应用程序等。打开一个应用程序时,最好把其他应用程序先关闭,这样不会引起系统冲突。

(3) 出现故障时,一般可以重新启动电脑试一试。

(4) 应用程序经常出错时,可使用系统还原方式还原系统。

(5) 对于不能排除的故障,请及时联系客服人员。

### F&Q:

#### ● 机器无法正常开启:

→ 首先检查电源指示灯是否亮,若不亮则检查电源接插及电源适配器功能;

→ 如果电源没有问题,并且机器指示灯亮,机器没显示则是机器故障,请进行更换;

#### ● 机器无法正常联网:

→ 首先请检查机器的网络配置是否正常;

→ 其次请检查网线及网络设备是否正常(可使用交叉测试法进行测试);

#### ● 电子教室软件终端无法正常联入教师机:

→ 首先请检查终端机器网络状况是否正常;

→ 若网络状况正常,请查看电子教室客户端是否正常开启(桌面上端是否有客户端软件运行界面);

→ 可尝试重启终端机器进行二次测试;